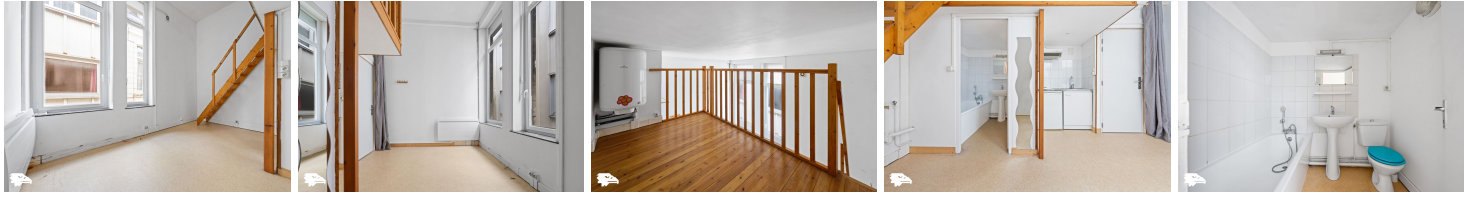


GOLDWELLING

Arras - Location - Appartement - 1 pièce - 16 m² - 350 €*

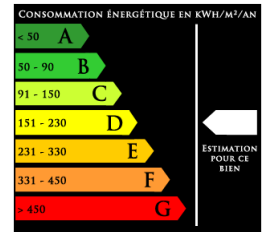


Description du bien - Référence : 4459

Location à proximité du Beffroi dans l'hypercentre d'Arras : au 23 rue Albert 1er de Belgique, au 1er étage d'un immeuble ancien, appartement n°7 donnant sur cour, en bon état comprenant séjour avec mezzanine pour couchage, espace-kitchenette équipée d'une plaque de cuisson et d'un réfrigérateur, salle de bain avec WC et sèche-serviette. Chauffage par radiateurs en fonte, rayonnants de bonne gamme. Fenêtres récentes à double vitrage. Fibre. Estimation du coût annuel d'énergie du logement selon DPE : 310 € et 460 € au prix des énergies au 1er janvier 2021. Loyer mensuel charges comprises : 375 €. Loyer mensuel hors charges : 350 €. Charges mensuelles : 25 €, appelés mensuellement sous le mode d'une provision et révisable annuellement selon les comptes de l'immeuble. Dépôt de garantie : 350 €. Honoraires pour un bail d'habitation principale suivant la Loi ALUR : 177.6 €. Le négociateur est titulaire de la carte professionnelle. Plus de détails, photos HD disponibles sur le site de l'Agence.

Année de Construction :
Etage : 1
Ascenseur :
Nombre de chambres : 0
Charges mensuelles : 0
Etat intérieur :
Sol :
Cuisine :
Salles de bain : 0
Nombre de WC :
Parking :
Cave :

Vue séjour/chambre : -- /
Exposition séjour/chambre : -- /
Balcon ou terrasse :
Transports :
Etat extérieur :
Chauffage :
Honoraires : 177.6 €
Dépôt de garantie : 350 €



Contact :

Stéphane NGUYEN
Tél : 0612468206
E-mail : office@goldwelling.com

GOLDWELLING
26 RUE GEORGE SAND
75016 PARIS
+33(0)1 43 06 94 39