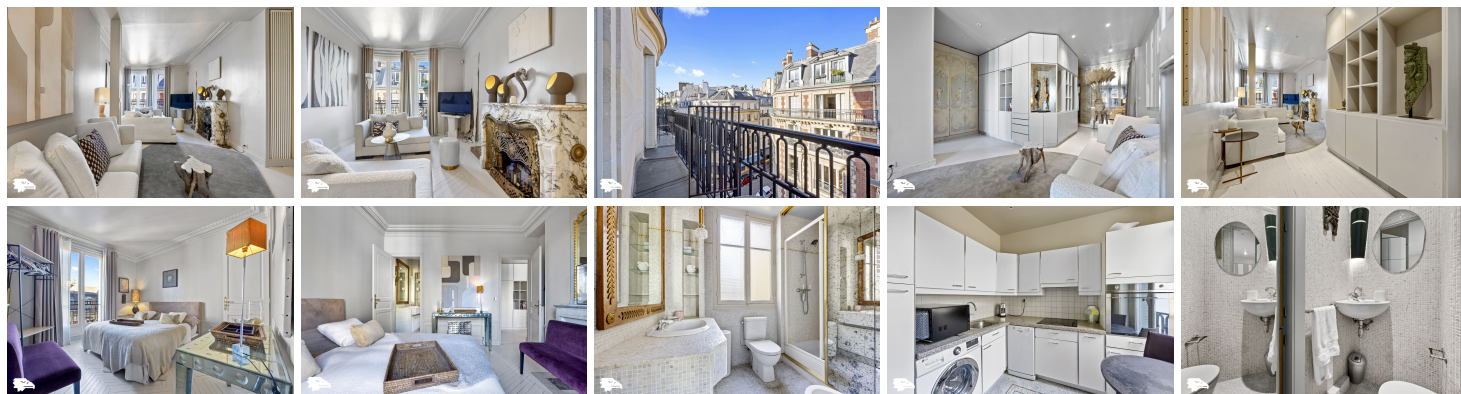


# GOLDWELLING

Paris - Location - Appartement - 2 pièces - 56 m<sup>2</sup> - 2.600 €\*  
\*hors charges

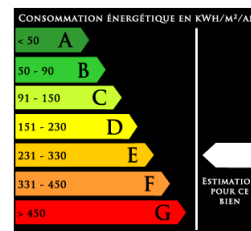


## Description du bien - Référence : 4592

Paris 8ème, rue de Bassano, dans le secteur de l'avenue Marceau, proche de l'avenue George V, en bordure du Triangle d'Or, à deux minutes du flagship Louis Vuitton et de prestigieux commerces. Cet appartement de deux pièces principales est au 5ème étage par ascenseur. Il séduit avec sa luminosité, sa jolie vue et son balcon filant (6 m<sup>2</sup>). Sa superficie est de 55,17 m<sup>2</sup> loi Carrez. L'immeuble est de grand standing, en pierre de taille et dispose d'une gardienne. Le bien a été décoré par une décoratrice de renom. Il est entièrement meublé et équipé (lave-linge, lave-vaisselle, four, réfrigérateur, congélateur...). Libre immédiatement. Loyer charges comprises : 2600 €. Loyer hors charges : 2300 €. Charges mensuelles : 300 € ( chauffage inclus), appelées mensuellement sous le mode d'une provision et révisable annuellement en fonction des comptes de la copropriété validés en AG. DPE F. Estimation des coûts annuels d'énergie du logement : entre 2190 € et 3010 € par an aux prix moyens des énergies indexés au 1er janvier 2021 (abonnements compris). Honoraires 12% TTC du loyer annuel, exclusivement pour un bail régi par le code civil (habitation secondaire, logement de fonction, bail société pour l'usage d'habitation par un mandataire social ou un collaborateur). Pour tout besoin personnel d'habitation principale suivant la Loi ALUR du 24 mars 2014 : nous consulter. Le négociateur agit sous le statut d'agent commercial, immatriculé au RSAC de Nanterre sous le numéro 491 627 741. Plus de détails, photos HD et visites virtuelles à 360° disponibles sur le site de l'Agence.

Année de Construction :  
Etage :  
Ascenseur : Non  
Nombre de chambres : 1  
Charges mensuelles : 0  
Etat intérieur :  
Sol :  
Cuisine : équipée  
Salles de bain : 1  
Nombre de WC : 1  
Parking :  
Cave : Non

Vue séjour/chambre : -- / agréable  
Exposition séjour/chambre : -- / sud ouest  
Balcon ou terrasse : Oui  
Transports : Ligne 1 George V  
Etat extérieur : excellent  
Chauffage :  
Honoraires : inclus  
Dépôt de garantie :



Contact :

Rita SPRICKMANN  
Tél : 0609167568  
E-mail : rita.sprickmann@goldwelling.com

**GOLDWELLING**  
**26 RUE GEORGE SAND**  
**75016 PARIS**  
**+33(0)1 43 06 94 39**