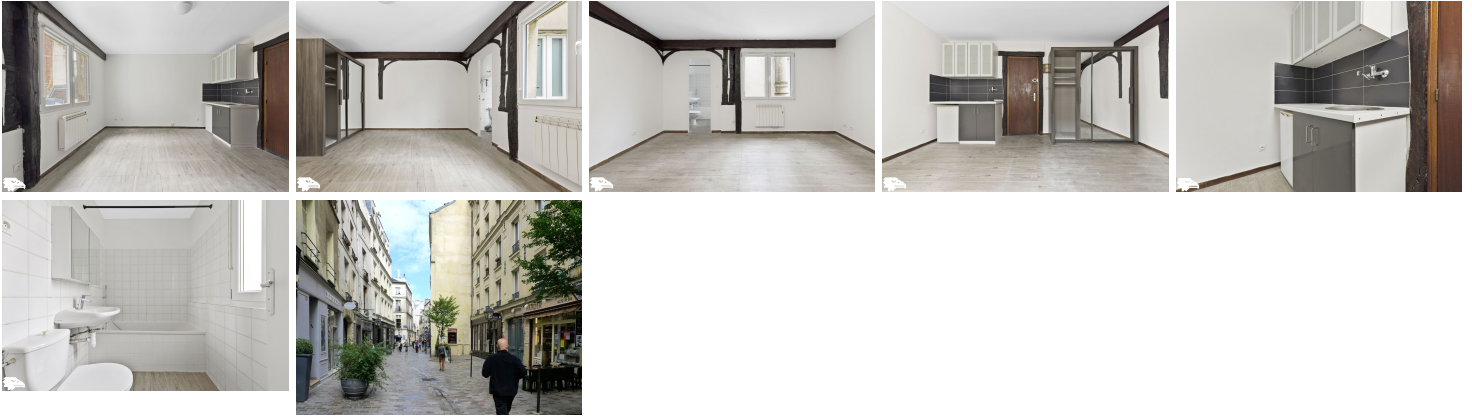


GOLDWELLING

Paris - Location - Appartement - 1 pièce - 21 m² - 900 €*
*hors taxes

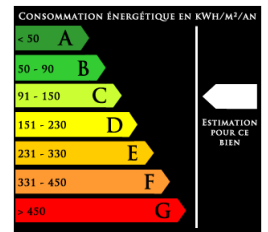


Description du bien - Référence : 2275

Métro Saint-Paul, rue de Rosiers, au cœur du Marais, au 4ème étage d'un immeuble du XVIIIème siècle avec ascenseur, studio vide rénové sur cour, calme, comprenant séjour avec kitchenette aménagée (petit frigo) salle de bains avec WC. Loyer charges comprises : 900 €. Loyer hors charges : 850 €. Charges mensuelles : 50 €, appelées mensuellement sous le mode d'une provision et révisable annuellement en fonction des comptes de la copropriété validés en AG. Honoraires pour un bail régi par le code civil (habitation secondaire, logement de fonction, bail société pour l'usage d'habitation par un mandataire social ou un collaborateur) : 12 % TTC du loyer annuel. Pour tout besoin personnel d'habitation principale suivant la Loi ALUR du 24 mars 2014, nous consulter. Le négociateur agit sous le statut d'agent commercial. Plus de détails, photos HD et visites virtuelles à 360° disponibles sur le site de l'Agence.

Année de Construction :
Etage :
Ascenseur :
Nombre de chambres : 1
Charges mensuelles : 0
Etat intérieur :
Sol :
Cuisine : équipée
Salles de bain : 1
Nombre de WC : 1
Parking :
Cave :

Vue séjour/chambre : -- /
Exposition séjour/chambre : -- /
Balcon ou terrasse :
Transports : Saint-Paul - Ligne 1
Etat extérieur : très bon
Chauffage :
Honoraires : €
Dépôt de garantie :



Contact :

Rita SPRICKMANN

Tél : 0609167568

E-mail :

rita.sprickmann@goldwelling.com

GOLDWELLING
26 RUE GEORGE SAND
75016 PARIS
+33(0)1 43 06 94 39