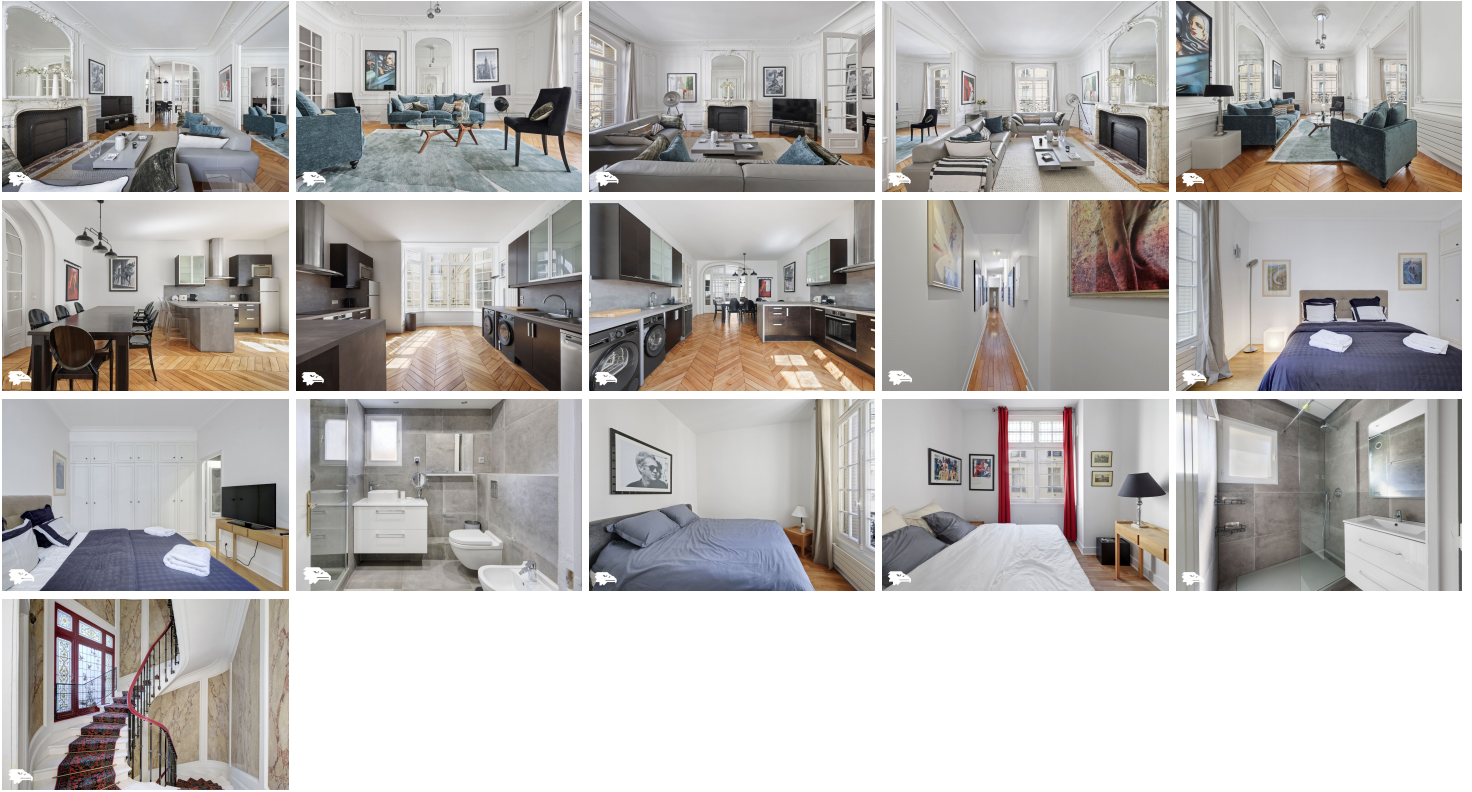


GOLDWELLING

Paris - Location - Appartement - 6 pièces - 159 m² - 5.400 €*



Description du bien - Référence : 2574

8em: Rue Paul Baudry, petite rue calme et résidentiel entre la rue Artois et a deux pas des Champs-Élysées: Appartement meublé de reception et familial au 3ème étage d'un immeuble ancien en pierre de taille de standing avec gardien, et ascenseur, d'une superficie de 159 m². Il comporte 2 salons, 3 belles chambres, 1 cuisine séparée ouverte sur une salle-à-manger, 1 salle de bain et 1 salle de douche, des WC séparés. Place de parking dans l'immeuble (valeur 200 €). Loyer mensuel avec parking et charges (chauffage inclus) 5900 €. Loyer hors charges : 5400 € €. Charges mensuelles 500€ appelées mensuellement et révisable annuellement en fonction des comptes de la copropriété validés en assemblée. DPE E estimation cout annuel d'énergie: 3670 € et 5020 € Prix moyens des énergies indexés sur les années 2021, 2022, 2023 (abonnements compris). Risques naturelles sur le site : <https://www.georisques.gouv.fr/> Honoraires exclusivement pour un bail régi par le code civil (habitation secondaire, logement de fonction, bail société pour l'usage d'habitation par un mandataire social ou un collaborateur) : 12%TTC du loyer annuel. Pour tout besoin personnel d'habitation principale suivant la Loi ALUR du 24 mars 2014 : nous consulter. Le négociateur agit sous le statut d'agent commercial, immatriculé au RSAC de Nanterre sous le numéro 491 627 741. Plus de détails, photos HD et visites virtuelles à 360° disponibles sur le site de l'Agence.

Année de Construction : 1900

Etage : 3

Ascenseur :

Nombre de chambres : 3

Charges mensuelles : 0

Etat intérieur : excellent

Sol :

Cuisine : équipée

Salles de bain : 2

Nombre de WC : 3

Parking : 1

Cave :

Vue séjour/chambre :

Exposition séjour/chambre : est ouest

Balcon ou terrasse :

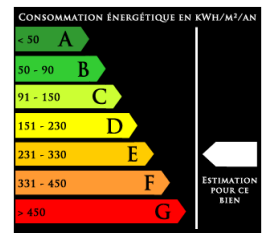
Transports : Ligne 1, ligne 9

Etat extérieur : excellent

Chauffage : collectif

Honoraires : €

Dépôt de garantie : 8800 €



Contact :

Rita SPRICKMANN

Tél : 0609167568

E-mail :

rita.sprickmann@goldwelling.com

GOLDWELLING
26 RUE GEORGE SAND
75016 PARIS
+33(0)1 43 06 94 39