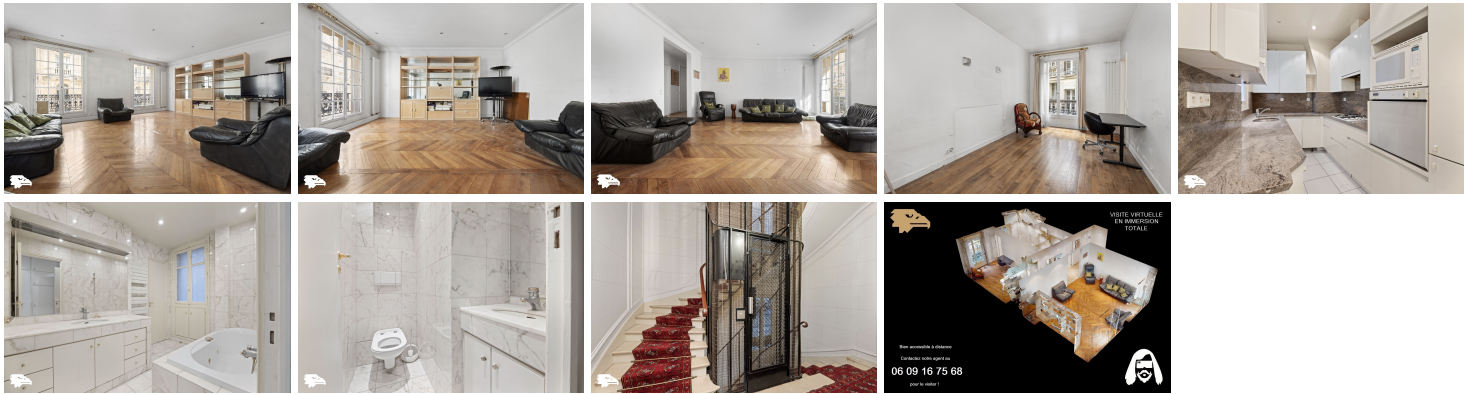


# GOLDWELLING

Paris - Vente - Appartement - 3 pièces - 78 m<sup>2</sup> - 850.000 €

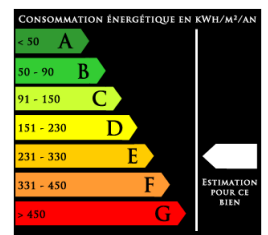


## Description du bien - Référence : 2575

Paris 17ème quartier résidentiel et calme et a deux pas des pas des Marchés de la rue Lebon et du marche Poncelet a proximité. Dans un Immeuble de standing en pierre de taille, entièrement ravalé, Goldwelling propose cet appartement à rénover au 1er étage avec ascenseur, d'une superficie de 78 m<sup>2</sup>, composé d'une entrée, d'un double séjour, une chambre, une salle de bain avec baignoire et douche, de WC séparés, d'une cuisine équipée, multiples placards de rangement, dressing. Possibilité d'un aménagement avec deux chambres spacieuses. L'appartement possède un parquet en point de Hongrie et des moulures. Chauffage collectif. Bien soumis au statut d'une copropriété sans procédures en cours. La quote part des Charges annuelles prévisionnelles est de 3479 € (290 €/mois). Le classe énergétique du logement selon DPE est E. Les dépenses énergétiques annuelles entre 1320€ et 1840 € aux prix moyens des énergies indexés au 1er janvier 2021 (abonnements compris). Prix honoraires inclus : 850.000 €. Les honoraires sont à la charge de l'acquéreur et représentent 3,5 % du prix net vendeur de 821 300 €. Possibilité d'acheter en plus une chambre de service au dernier étage louable. Les informations sur les risques auxquels ce bien est exposé sont disponibles sur le site Géorisques : [www.georisques.gouv.fr](http://www.georisques.gouv.fr). Le négociateur agit sous le statut d'agent commercial, immatriculé au RSAC de Nanterre sous le numéro 491 627 741. Plus de détails, photos HD et visites virtuelles à 360° disponibles sur le site de l'Agence.

Année de Construction :  
Etage :  
Ascenseur :  
Nombre de chambres : 2  
Charges mensuelles : 0  
Etat intérieur :  
Surface séjour : 40m<sup>2</sup>  
Sol :  
Cuisine : équipée  
Salles de bain : 1  
Nombre de WC : 1  
Parking :  
Cave :

Vue séjour/chambre : -- /  
Exposition séjour/chambre : -- / ouest  
Balcon ou terrasse :  
Transports : Porte Maillot : Ligne 1 Ternes Ligne 3 , Ligne 2 , RER C  
Etat extérieur : excellent  
Taxe foncière :  
Chauffage :  
Honoraires : €



Contact :

Rita SPRICKMANN

Tél : 0609167568

E-mail :

[rita.sprickmann@goldwelling.com](mailto:rita.sprickmann@goldwelling.com)

**GOLDWELLING**  
**26 RUE GEORGE SAND**  
**75016 PARIS**  
**+33(0)1 43 06 94 39**