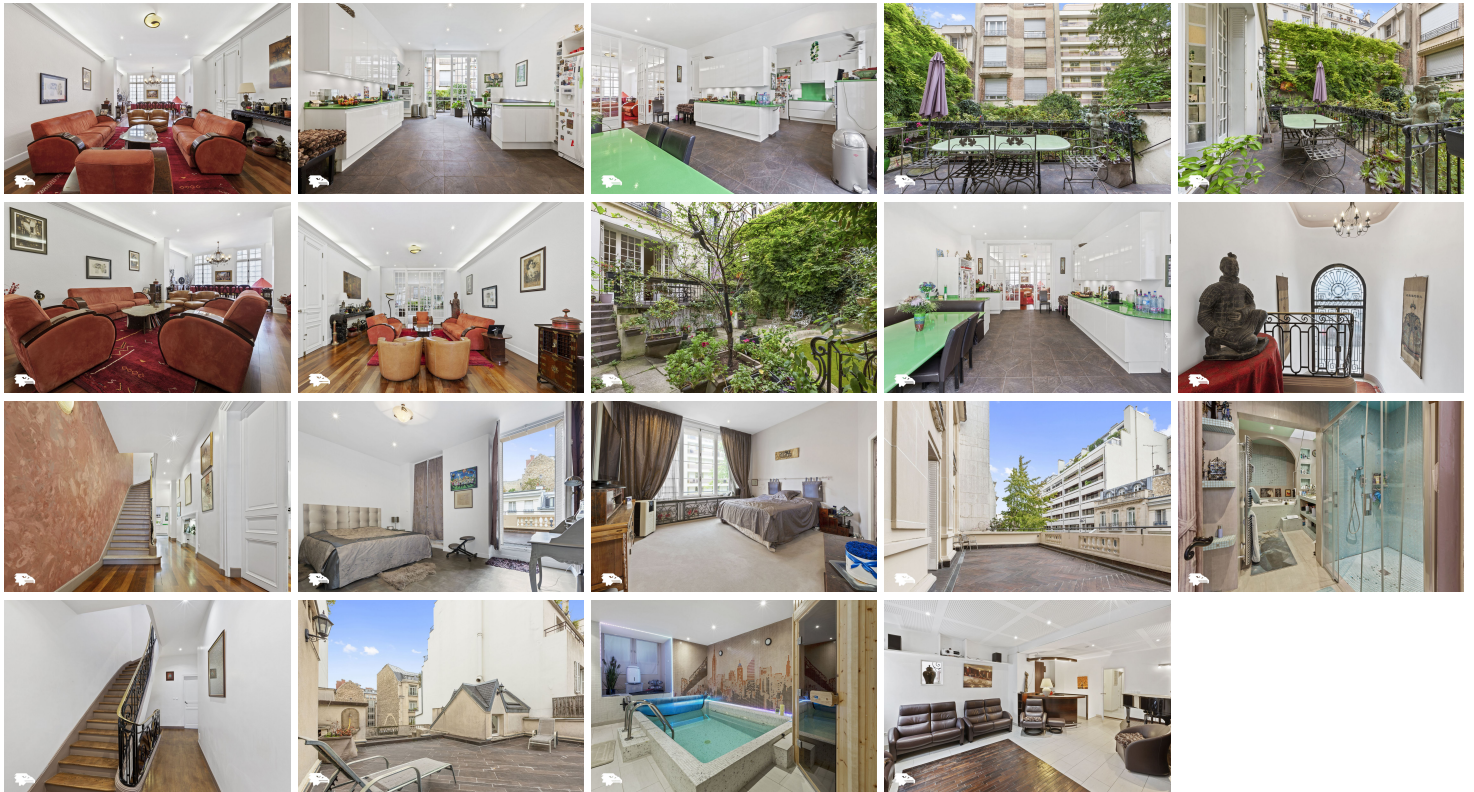


# GOLDWELLING

Paris - Vente - Hotel Particulier - 9 pièces - 434 m<sup>2</sup> - 6.930.000 €



## **Description du bien - Référence : 2702**

Paris 16<sup>ème</sup> : Hôtel particulier du XIX<sup>ème</sup> siècle en pierre de taille proche de l'avenue Henri Martin et du square Lamartine, 434 m<sup>2</sup> habitables sur 4 niveaux, 9 pièces: 6 chambres, le bien offre un jardin privé orienté ouest lumineux ainsi que 2 grandes terrasses aux étages (plus de 200 m<sup>2</sup> d'extérieur) .

- Au 1er niveau, pour vos plus belles réceptions, une grande pièce de réception s'ouvrant sur une très belle cuisine dinatoire, celle ci donnant sur votre beau jardin fleuri et plein ouest.

- Le 2<sup>ème</sup> niveau comporte quatre belles chambres avec dressing dont deux avec salles de bains privatisées, ainsi qu'une très belle terrasse.

- Le 3<sup>ème</sup> niveau offre deux belles chambres, une salle d'eau ainsi qu'une très belle suite parentale avec son dressing.

- Roof-top au 4<sup>ème</sup> niveau avec son toit terrasse dominant.

- Vous disposerez aussi au demi niveau inférieur disposant d'un agréable salon d'accueil, d'une chambre pour vos invités mais aussi d'une piscine chauffée et à contre-courant avec son sauna privé.

**Estimation du coût annuel des énergies du logement selon DPE : entre 6370 € et 11380 € au prix des énergies indexés sur les années 2021, 2022, 2021.** Prix honoraires inclus : 6 930 000 €. Les honoraires sont à la charge du vendeur. Les honoraires sont à la charge du vendeur. Les informations sur les risques auxquels ce bien est exposé sont disponibles sur le site Géorisques : [www.georisques.gouv.fr](http://www.georisques.gouv.fr). Le négociateur agit sous le statut d'agent commercial immatriculé au RSAC de Paris sous le numéro 810 606 954. Visites virtuelles à 360° disponibles sur le site de l'Agence.

Année de Construction : 1880

Etage : RC-1-2-3-4

Ascenseur :

Nombre de chambres : 6

Charges mensuelles : 0

Etat intérieur : Très bon état

Sol :

Cuisine : ouverte équipée et rénovée

Salles de bain : 3

Nombre de WC : 3

Parking :

Cave :

Vue séjour/chambre :

Exposition séjour/chambre :

Surface du jardin : 40m<sup>2</sup>

Balcon ou terrasse : Oui

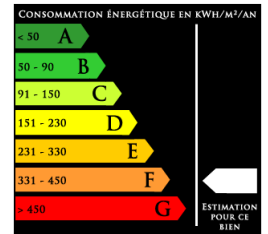
Transports : métro rue de la pompe, bus 52

Etat extérieur : Très bon état

Taxe foncière :

Chauffage : Individuelle ?@l?@ctrique

Honoraires : €



Contact :

Sylvain CLAMA

Tél : 0615186439

E-mail : [sylvain.clama@goldwelling.com](mailto:sylvain.clama@goldwelling.com)

**GOLDWELLING**  
**26 RUE GEORGE SAND**  
**75016 PARIS**  
**+33(0)1 43 06 94 39**