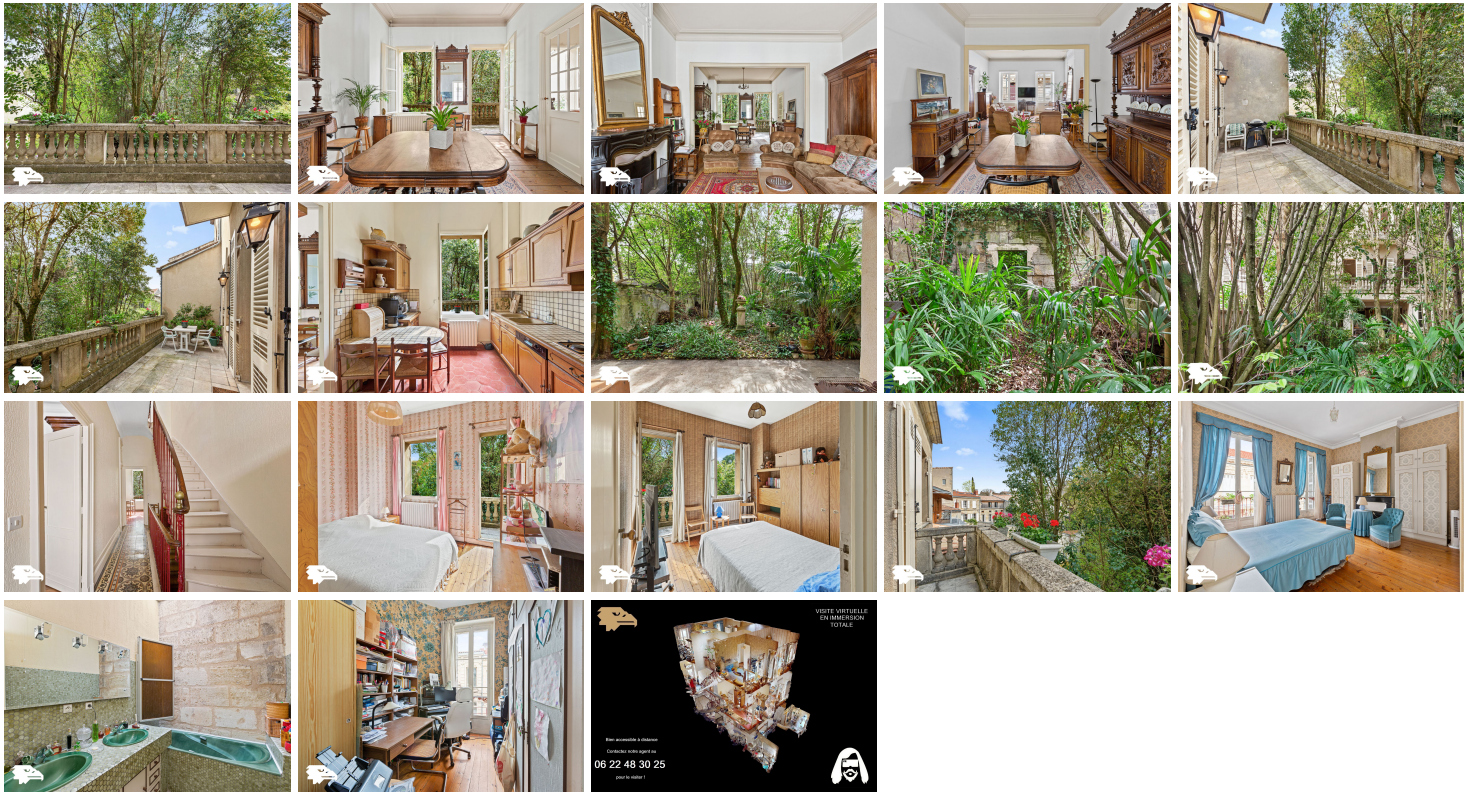


GOLDWELLING

Bordeaux - Vente - Maison - 6 pièces - 200 m² - 1.138.500 €

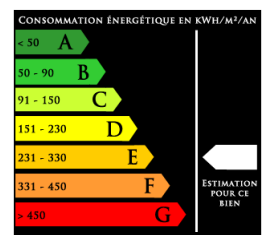


Description du bien - Référence : 2713

Bordeaux hypercentre, Goldwelling vous présente cette maison en pierre de 200 m², lumineuse avec son jardin arboré de 164 m² (dont une partie est constructible) et ses terrasses extérieures, la campagne en ville! A 500 mètres de la Place Gambetta et du centre historique de Bordeaux. Ecoles, commerces, transports et administrations à proximité. En pénétrant dans les lieux l'on s'aperçoit que les prestations anciennes ont été conservées avec parquet, moulures, puits de jour avec vitraux et cheminées en marbre, les volumes sont beaux et que le potentiel est grand. L'entrée dessert un couloir de distribution avec carreaux de ciment d'époque, un grand séjour de 42 m² avec cuisine séparée, l'ensemble donnant sur une grande terrasse de 17 m² exposée sud avec vue sur le jardin. A l'étage, le palier distribue 3 chambres de 11 m² à 20 m² dont deux avec balcon qui dominent le jardin, un bureau ou une chambre supplémentaire ainsi qu'une grande salle de bain avec pierre de Gironde. Au rez-de-jardin, une grande pièce de 27 m² avec baie vitrée s'ouvrant sur une terrasse de 30 m² et le jardin, 2 espaces avec fenêtre pouvant faire office de bureau ou autre, une grande buanderie avec carreaux de Gironde de 21 m², une douche balnéo et une cave saine et carrelée. Consommation énergétique annuelle suivant DPE entre 2350€ et 2600€ au 09/01/2023. Les informations sur les risques auxquels ce bien est exposé sont disponibles sur le site Géorisques : www.georisques.gouv.fr. Prix honoraires inclus 1.138.500 €. Les honoraires sont à la charge de l'acquéreur et représentent 3.50 % du prix net vendeur de 1.100.000 € inscrit au mandat. Le négociateur agit sous le statut d'agent commercial immatriculé au RSAC de Bordeaux sous le numéro 884193186. Plus de détails, photos HD et visites virtuelles à 360° disponibles sur le site de l'Agence.

Année de Construction :
Etage :
Ascenseur :
Nombre de chambres : 3
Charges mensuelles : 0
Etat intérieur :
Surface séjour : 42m²m²
Sol :
Cuisine : 9m²
Salles de bain : 1

Vue séjour/chambre : -- / Jardin
Exposition séjour/chambre : -- / Sud
Balcon ou terrasse : Oui
Transports :
Etat extérieur : Bon
Taxe foncière :
Chauffage :
Honoraires : €



Nombre de WC : 3

Parking :

Cave :

Contact :

Eric ROBUCHON

Tél : 0622483025

E-mail : eric.robuchon@goldwelling.com

A black rectangular box containing gold-colored text. The text is centered and reads: GOLDWELLING, 26 RUE GEORGE SAND, 75016 PARIS, +33(0)1 43 06 94 39.

GOLDWELLING
26 RUE GEORGE SAND
75016 PARIS
+33(0)1 43 06 94 39