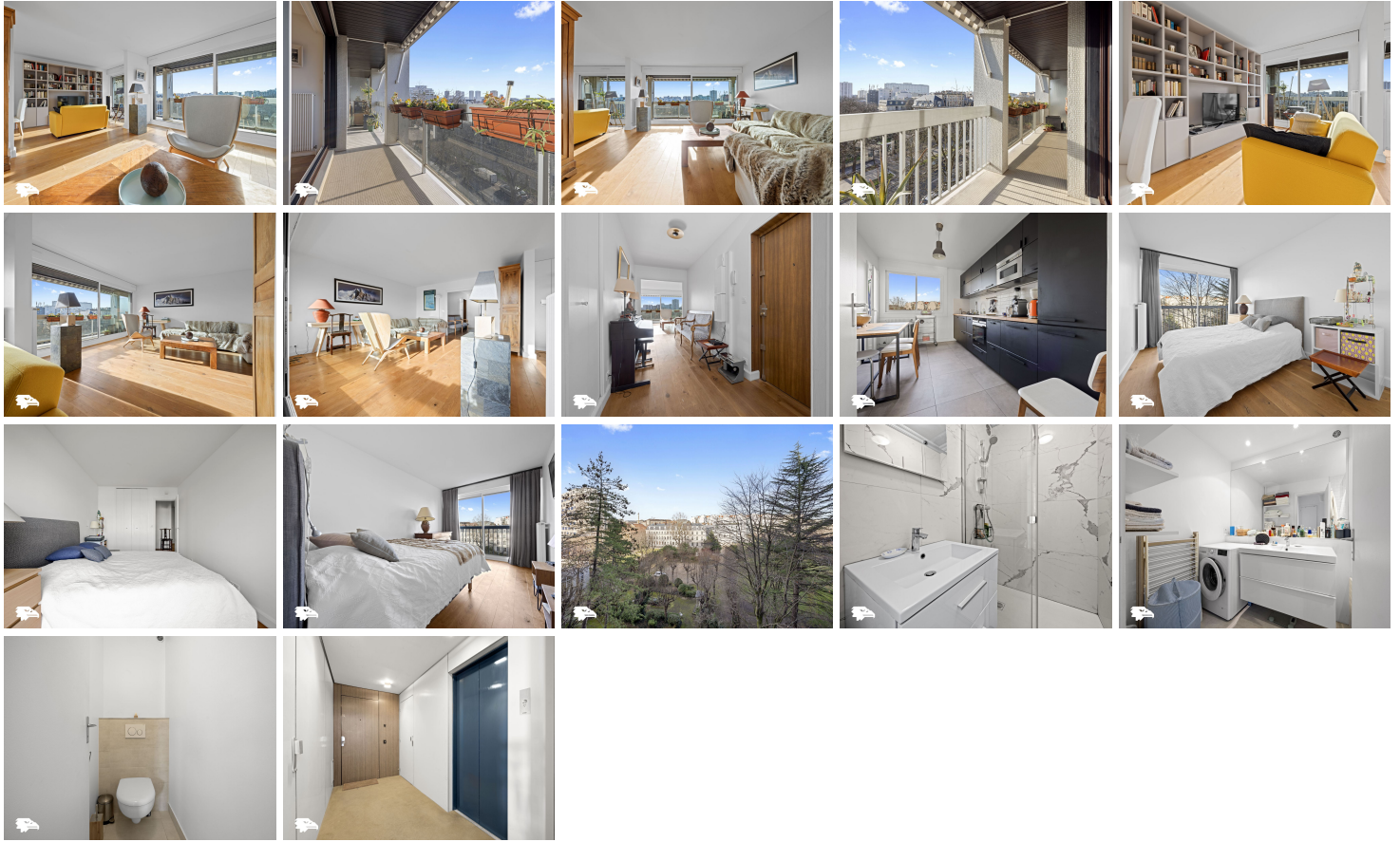


GOLDWELLING

Paris - Location - Appartement - 3 pièces - 97 m² - 3.000 €*
*hors charges

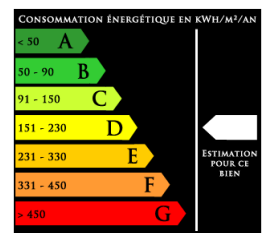


Description du bien - Référence : 2724

Paris 13^{ém} Bd Arago limite 14^{ème} : Joli appartement rénové, avec large balcon, meublé avec gout : Au 5^{ème} étage d'un immeuble récent avec gardien, et ascenseur, d'une superficie de 96 m². Il comporte 1 double salon 2 belles chambres, 1 cuisine séparée bien équipée, 1 salle de bain et 1 salle de douche, 1 WC séparés. Large balcon (env. 16m²). Les chambres donnant sur un joli jardin avec vue. Double vitrage dans tout les pièces. Place de parking dans l'immeuble (en plus 200 €). Loyer mensuel charges compris hors parking 3200 €. Loyer hors charges : 3000 € €. Charges mensuelles 200 €(chauffage inclus) appelées mensuellement et révisable annuellement en fonction des comptes de la copropriété validés en assemblée. Possibilité d'emplacement parking (double) dans immeuble 200 € en sus. DPE D estimation cout annuel d'énergie: 1350 € et 1860 € Prix moyens des énergies indexés sur les années 2021, 2022, 2023 (abonnements compris). Risques naturelles sur le site : <https://www.georisques.gouv.fr/> Honoraires exclusivement pour un bail régi par le code civil (habitation secondaire, logement de fonction, bail société pour l'usage d'habitation par un mandataire social ou un collaborateur) : 12%TTC du loyer annuel. Pour tout besoin personnel d'habitation principale suivant la Loi ALUR du 24 mars 2014 : nous consulter. Le négociateur agit sous le statut d'agent commercial, immatriculé au RSAC de Nanterre sous le numéro 491 627 741. Plus de détails, photos HD et visites virtuelles à 360° disponibles sur le site de l'Agence.

Année de Construction : 1972
Etage : 5
Ascenseur :
Nombre de chambres : 2
Charges mensuelles : 0
Etat intérieur : excellent
Sol :
Cuisine : équipée
Salles de bain : 2

Vue séjour/chambre : joli vue sur jardins
Exposition séjour/chambre : sud
Balcon ou terrasse : Oui
Transports : Glacière ligne 6
Etat extérieur : excellent
Chauffage : collectif
Honoraires : €
Dépôt de garantie : 6000 €



Nombre de WC : 1
Parking : 1
Cave :

Contact :

Rita SPRICKMANN

Tél : 0609167568

E-mail :

rita.sprickmann@goldwelling.com

A black rectangular box containing gold-colored text. The text is centered and reads: GOLDWELLING, 26 RUE GEORGE SAND, 75016 PARIS, +33(0)1 43 06 94 39.

GOLDWELLING
26 RUE GEORGE SAND
75016 PARIS
+33(0)1 43 06 94 39