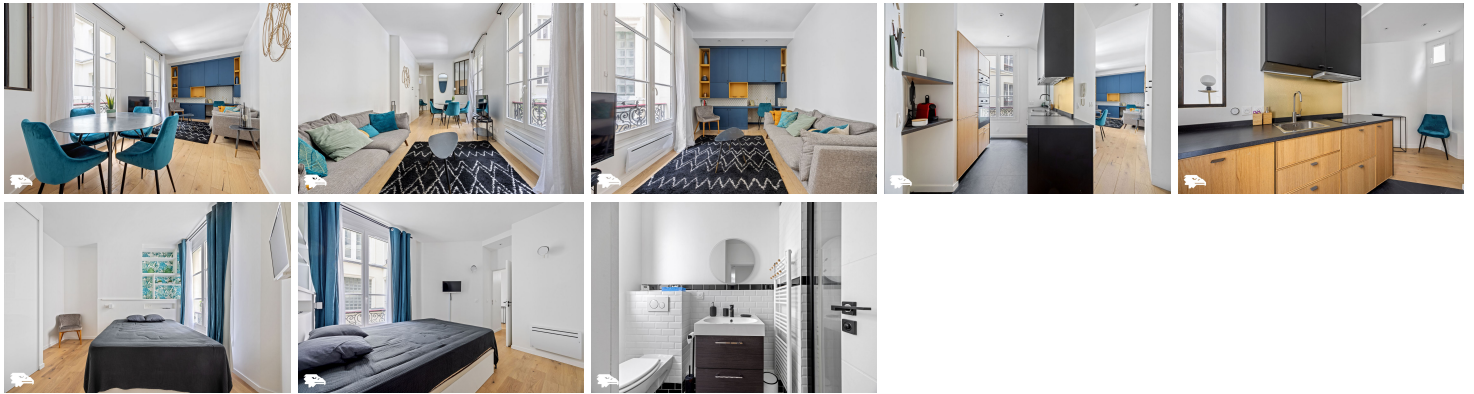


GOLDWELLING

Paris - Location - Appartement - 2 pièces - 44 m² - 1.660 €*



Description du bien - Référence : 2732

Chatelet Les Halles Paris 1er : Joli appartement meublé de 2 pièces, rénové, décoré avec goût, calme, idéal en pied-à-terre parisien, proche de toutes les commodités. Au 2ème étage d'un immeuble ancien sur cour avec ascenseur jusqu'au 1er, 1er), gardien 6 jours sur 7, présent de 6 h à 12 h, et caméra dans les parties communes. Métro : Chatelet Les Halles/Hôtel de Ville/Rambuteau/Etienne Marcel 30 minutes porte à porte de l'aéroport CDG via le RER. Il offre tout le confort recherché, douche italienne, TV à écran plat dans chambre et dans le séjour, lit confortable 2 places (160x200), lave-linge séchant, bibliothèque, grands placards de rangement, cuisine équipée avec réfrigérateur, plaque, for à micro-ondes, four, lave-vaisselle, machine Nespresso, vaisselle, salle de douche, WC. Idéalement pour pied à terre ou logement de fonction. Loyer mensuel , charges comprises : 1800 €. Loyer mensuel hors charges : 1660 €. Charges mensuelles : 140 euros, appelés mensuellement sous le mode d'un forfait et révisables annuellement selon l'indice de référence des loyers. Dépôt de garantie : 3400 euros. Estimation des coûts annuels d'énergie du logement selon DPE E : entre 1320 € et 1820 €, aux prix des énergies indexés sur les années 2021, 2022, 2023 (abonnements compris). Location pour un bail régi par le code civil (habitation secondaire, logement de fonction, bail société pour l'usage d'habitation par un mandataire social ou un collaborateur) : honoraires 12 % TTC du loyer annuel. Pour un bail de résidence principale (Loi ALUR du 24 mars 2014) : 12 € TTC/m² pour la visite, la constitution du dossier et la rédaction du bail, + 3 € TTC/m² pour l'état des lieux. Le négociateur agit sous le statut d'agent commercial, immatriculé au RSAC Nanterre sous le numéro 491 627 741. Plus de détails, photos HD et visites virtuelles à 360° disponibles sur le site de l'Agence.

Année de Construction : 1900

Etage : 2

Ascenseur :

Nombre de chambres : 1

Charges mensuelles : 0

Etat intérieur : excellent

Sol :

Cuisine : équipée

Salles de bain : 1

Nombre de WC : 1

Parking :

Cave :

Vue séjour/chambre : -- / cours calme

Exposition séjour/chambre : -- /

Balcon ou terrasse :

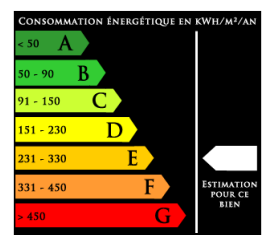
Transports : Chatelet les Halles , Etienne Marcel , RER A

Etat extérieur :

Chauffage : individuel ?@lectrique

Honoraires : €

Dépôt de garantie : 3320 €



Contact :

Rita SPRICKMANN

Tél : 0609167568

E-mail :

rita.sprickmann@goldwelling.com

GOLDWELLING
26 RUE GEORGE SAND
75016 PARIS
+33(0)1 43 06 94 39