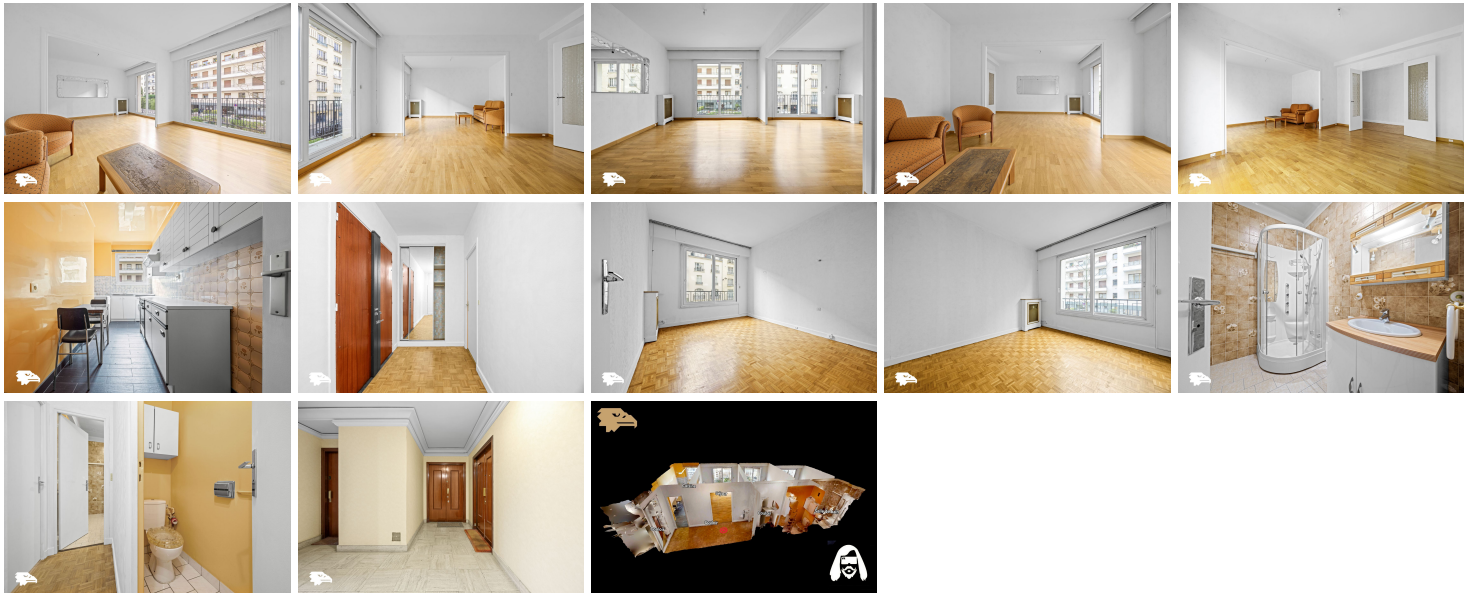


# GOLDWELLING

Neuilly-sur-Seine - Vente - Appartement - 3 pièces - 72.02 m<sup>2</sup> - 860.000 €



## Description du bien - Référence : 2735

Neuilly sur Seine: Quartier Saint-James du jardin d'acclimatation et à 2 mn à pied du métro Pont de Neuilly, Goldwelling vous propose un appartement de 72,02 m<sup>2</sup> et de 3 pièces principales. Au 1er étage d'un immeuble de bon standing parfaitement entretenu, datant de 1964 et disposant d'une façade en pierre de taille, ce bien comprend une entrée, un séjour double avec balcon de 3 m<sup>2</sup>, une cuisine indépendante ouvrable sur la réception, de nombreux rangements, une chambre, une salle de douche et des WC séparés. Appartement facilement aménageable en 2 chambres (comme à l'origine : pas de mur porteur). Fenêtres et baies à double vitrage. Une visite virtuelle et des plans de l'appartement ont été réalisés par l'agence. Chauffage et eau chaude collectifs. En option, un parking de 11 m<sup>2</sup> au 1er sous-sol peut être acquis pour un prix de 37 000 €. Une cave de 5 m<sup>2</sup> complète cette offre. Estimation des coûts annuels d'énergie : entre 1 760 € et 2 420 € au prix moyens des énergies indexés au 1er janvier 2021. Bien soumis au statut d'une copropriété de 129 lots sans procédure en cours. Quote part des charges annuelles prévisionnelles de copropriété : 3 766 € (314 €/mois). Prix Honoraires inclus : 860 000 €. Les honoraires sont à la charges de l'acquéreur et représentent 3,61 % du prix net vendeur de 830 000 €. Les informations sur les risques auxquels ce bien est exposé sont disponibles sur le site Géorisques : [www.georisques.gouv.fr](http://www.georisques.gouv.fr). Le négociateur est titulaire de la carte professionnelle.

Année de Construction : 1964

Etage : 1

Ascenseur :

Nombre de chambres : 1

Charges mensuelles : 0

Etat intérieur :

Sol :

Cuisine :

Salles de bain : 1

Nombre de WC : 1

Parking :

Cave :

Vue séjour/chambre :

Exposition séjour/chambre : Sud

Balcon ou terrasse : Oui

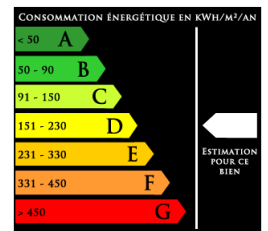
Transports :

Etat extérieur :

Taxe foncière :

Chauffage :

Honoraires : €



Contact :

Sylvain CLAMA

---

Tél : 0615186439

E-mail : [sylvain.clama@goldwelling.com](mailto:sylvain.clama@goldwelling.com)

**GOLDWELLING**  
**26 RUE GEORGE SAND**  
**75016 PARIS**  
**+33(0)1 43 06 94 39**