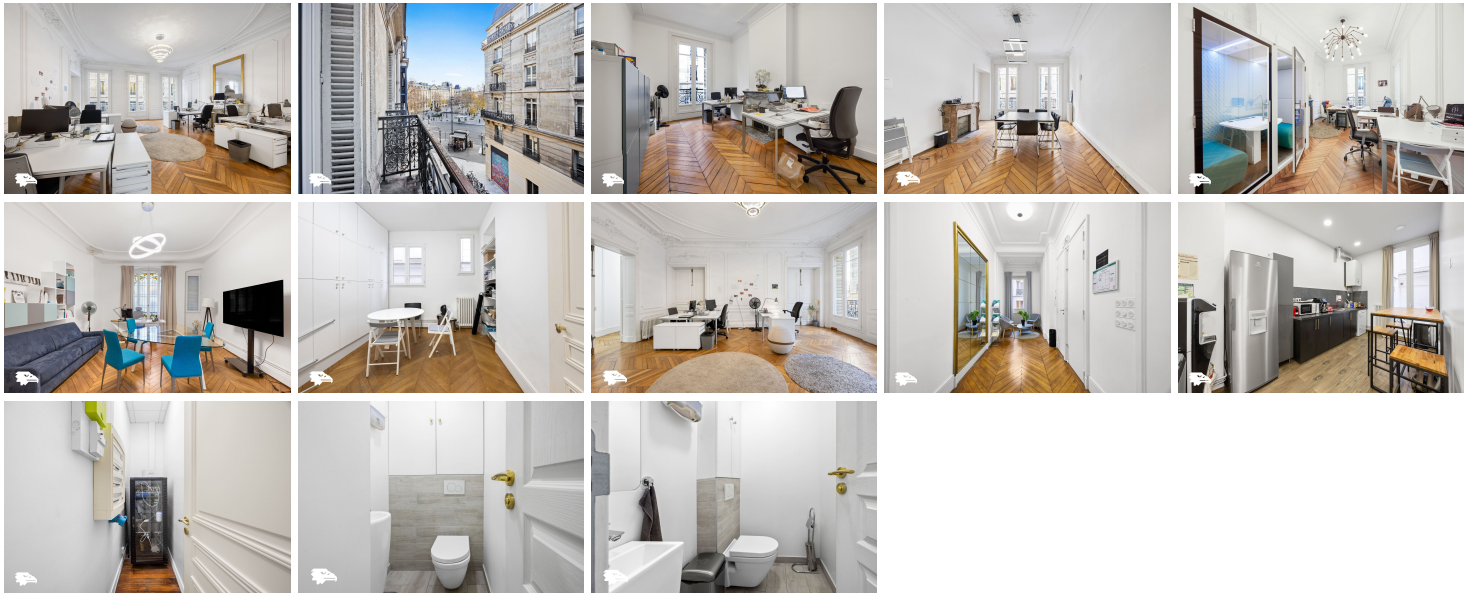


GOLDWELLING

- Location - Bureau - 6 pièces - 204 m² - 9.375 €*
*hors charges



Description du bien - Référence : 2765

Paris 10^{ém} limite 3^{ém} , Place de la Republique : Prestigieux Bureaux à louer: Rue René Boulanger - Dans un immeuble haussmannien de standing avec ascenseur, sécurisé et parfaitement entretenu, bel appartement à usage professionnel, d'une surface de 204 m², situé au 3^e étage avec ascenseur. Il se compose de 6 pièces distinctes pouvant accueillir des bureaux et salle de reunion, d'une cuisine entièrement aménagée et équipée, ainsi que de 4 WC séparés. Bien traversant, calme et lumineux, avec chauffage au gaz inclus, balcon filant , parquet , cheminée, câblage informatique et fibre optique. Loyer 9375 € hors charges révisibles annuellement selon l'Indice de Référence des Loyers . Dépôt de garantie : 3 mois de loyer hors charges. DPE : F. Estimation des coûts annuels d'énergie : entre 3 290 € et 4 490 € par an, selon les prix moyens des énergies indexés sur les années 2021, 2022 et 2023 (abonnements compris). Informations sur les risques disponibles sur www.georisques.gouv.fr. Honoraires pour un bail professionnel de 6 ans : 20 % HT du loyer annuel. Le négociateur agit sous le statut d'agent commercial, immatriculé au RSAC de Nanterre sous le n° 491 627 741.

Année de Construction : 1900

Etage : 3

Ascenseur :

Nombre de chambres : 6

Charges mensuelles : 0

Etat intérieur : excellent

Sol :

Cuisine : équipée

Salles de bain : 4

Nombre de WC : 4

Parking :

Cave :

Vue séjour/chambre :

Exposition séjour/chambre :

Balcon ou terrasse :

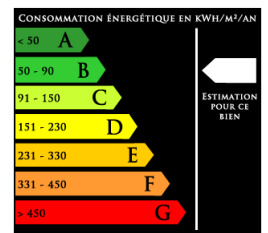
Transports : Republique et Jacques Bonsergent
ligne 3,5,8,9,11

Etat extérieur : excellent

Chauffage : gaz inclus

Honoraires : €

Dépôt de garantie : 28125 €



Contact :

Rita SPRICKMANN

Tél : 0609167568

E-mail :

GOLDWELLING
26 RUE GEORGE SAND
75016 PARIS
+33(0)1 43 06 94 39

