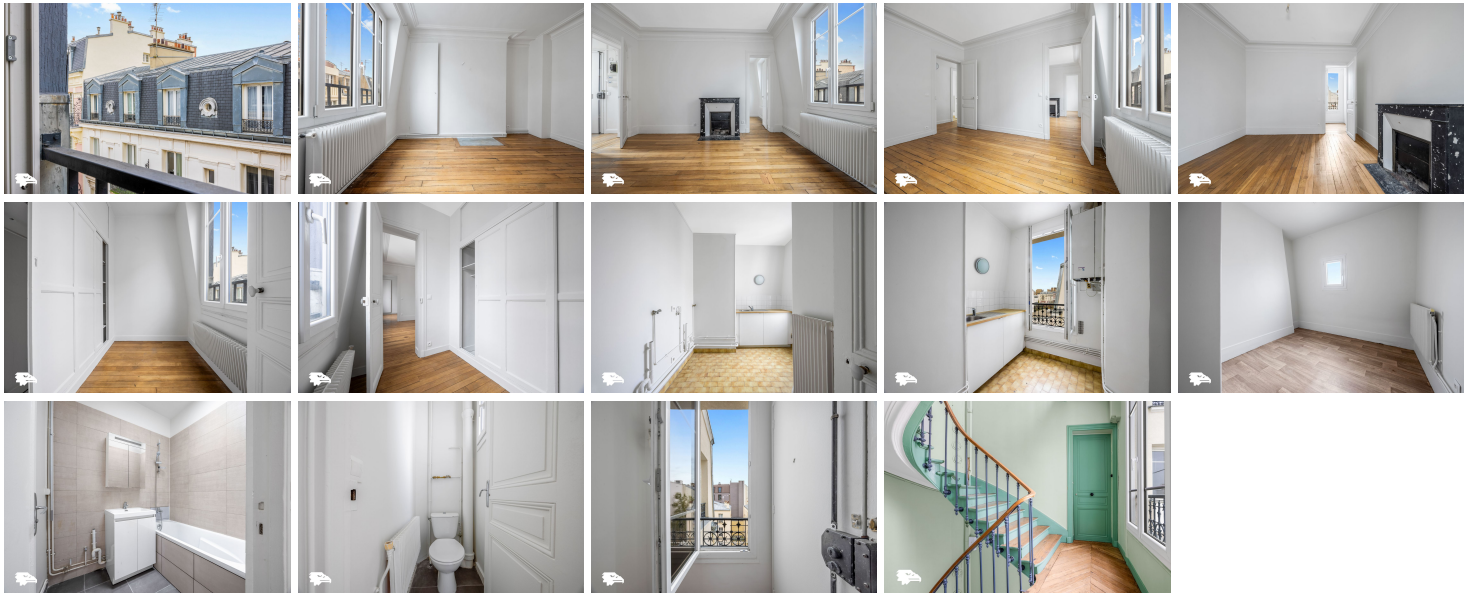


# GOLDWELLING

Bois-Colombes - Vente - Appartement - 3 pièces - 56 m<sup>2</sup> - 370.000 €

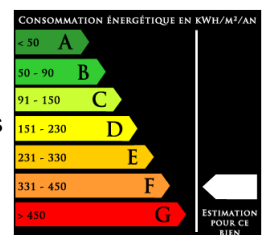


## Description du bien - Référence : 2806

Bois Colombes centre à quelques mètres de la ligne 15: Appartement dans un bel immeuble de 1893 de 56,4 m<sup>2</sup> loi et 59,8 m<sup>2</sup> habitables, à quelques mètres de la gare et du futur arrêt de la nouvelle ligne 15 « Bois Colombes » dans une rue très calme et proche de tout commerces. Cet appartement au 4<sup>ème</sup> étage sans ascenseur, comprend une grande pièce à vivre, deux chambres, une belle cuisine, une salle de bains et des WC indépendant et vous disposez d'une belle cave. Appartement très lumineux orienté ouest et sud. Bien soumis au statut d'une copropriété de 26 lots sans procédure en cours. Quote-part des charges annuelles prévisionnelles : 1440 € (120 € par mois). L'eau chaude et le chauffage sont individuels et électriques. Estimation du coût annuel des énergies du logement selon DPE : entre 1840 € et 2490 € au prix des énergies indexés sur les années 2021, 2022, 2023. Prix honoraires inclus : 370000 €. Les honoraires sont à la charge de l'acquéreur et représentent 4,22 % du prix de vente TVA incluse. Prix net vendeur de 355000 €. Les informations sur les risques auxquels ce bien est exposé sont disponibles sur le site Géorisques : [www.georisques.gouv.fr](http://www.georisques.gouv.fr). Le négociateur agit sous le statut d'agent commercial immatriculé au RSAC de Paris sous le numéro 810606954

Année de Construction : 1893  
Etage : 4  
Ascenseur :  
Nombre de chambres : 2  
Charges mensuelles : 0  
Etat intérieur : Très bon état  
Sol :  
Cuisine : Indépendante  
Salles de bain : 1  
Nombre de WC : 1  
Parking :

Vue séjour/chambre :  
Exposition séjour/chambre : Ouest Sud  
Balcon ou terrasse :  
Transports : Gare Bois Colombes et ligne 15 Bois Colombes  
Etat extérieur : Très bon état  
Taxe foncière :  
Chauffage : Individuelle ?@l?@ctrique  
Honoraires : €



---

Cave :

Contact :

Sylvain CLAMA

Tél : 0615186439

E-mail : [sylvain.clama@goldwelling.com](mailto:sylvain.clama@goldwelling.com)

**GOLDWELLING**  
**26 RUE GEORGE SAND**  
**75016 PARIS**  
**+33(0)1 43 06 94 39**