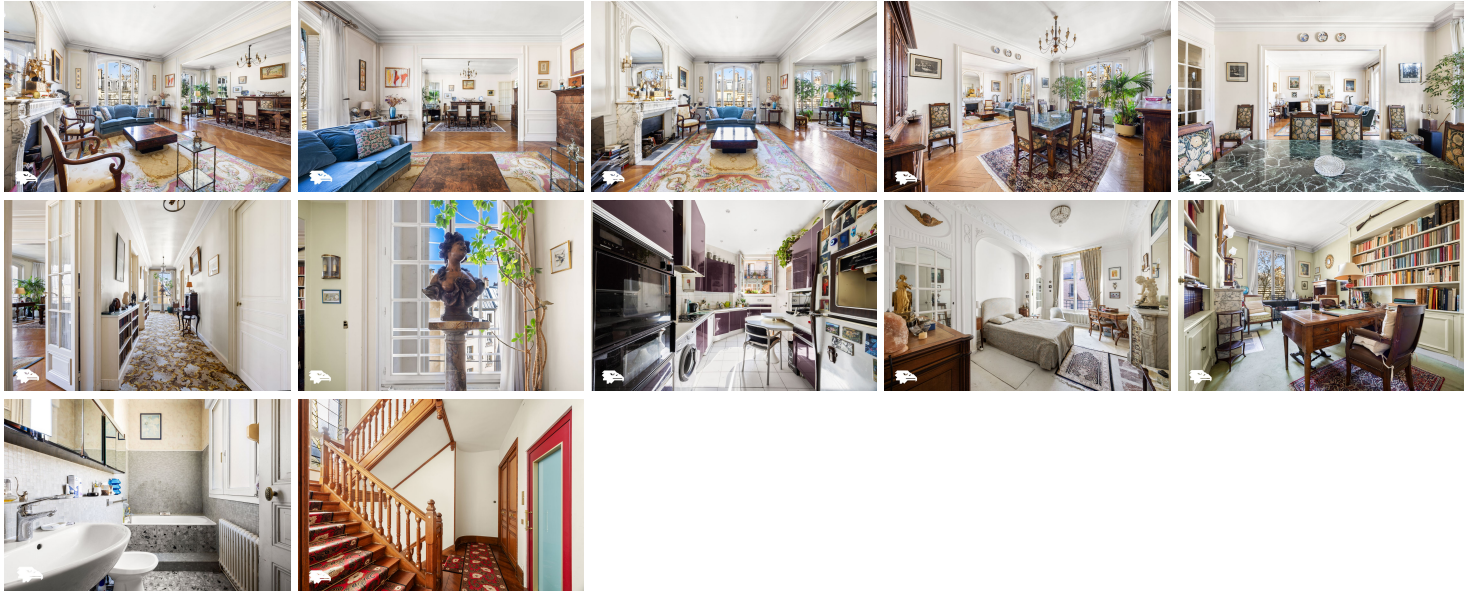


GOLDWELLING

Paris - Vente - Appartement - 7 pièces - 141 m² - 1.785.000 €



Description du bien - Référence : 2833

Dans le 16^{ème} arrondissement de Paris, Place Jean Lorrain et village d'Auteuil, avenue Mozart, rue Poussin, Nous vous proposons un appartement de haut standing dans un immeuble de 1905 classé (architecte Ernest Marie Hersher). Goldwelling vous propose la Visite virtuelle 3D et le plan bientôt disponible. Appartement d'une surface de 141,75 m² au 5^{ème} étage sur 7 étages, vous bénéficiez d'un chambre de bonne indépendante de 7,37 m² au 7^{ème} étage avec ascenseur, au total nous avons 149,12 m² loi carrez (et 155,75 m² habitables) pour cet appartement de standing, composé de parquet, de moulures, de cheminées et d'une hauteur sous plafond de 2m80. Ce bien se compose d'une belle entrée d'accueil, d'un double séjour, de trois belles chambres et la possibilité d'une quatrième chambre, d'une cuisine indépendante, d'une salle de bains, d'une salle d'eau, de WC séparés, de rangements, ainsi que d'une cave. Visite virtuelle 3D disponible. Métro Michel Ange Auteuil, proche de tous commerces : Marché d'Auteuil, du collège Saint Jean de Passy, du lycée Jean Baptiste Say, Jean de la Fontaine, Janson de Sailly. Assez proche de Roland Garros. Quote-part annuelle des charges : 5400 € (450 €/mois) ; chauffage individuel au gaz. Estimation du coût annuel d'énergie : entre 2960 € et 4020 €, selon les indices de prix 2021–2023. Bien soumis au statut d'une copropriété de 35 lots sans procédure en cours. Les honoraires sont à la charge de l'acquéreur et représentent 5 % du prix net vendeur de 1 700 000 € inscrit au mandat. Prix honoraires inclus : 1 785 000 €. Les informations sur les risques auxquels ce bien est exposé sont disponibles sur le site Géorisques www.georisques.gouv.fr. Le négociateur agit sous le statut d'agent commercial immatriculé au RSAC de Paris sous le numéro 810 606 954.

Année de Construction : 1905

Etage : 5

Ascenseur :

Nombre de chambres : 3

Charges mensuelles : 0

Etat intérieur : A rénover

Sol :

Cuisine : Indépendante

Salles de bain : 2

Nombre de WC : 1

Parking :

Cave :

Vue séjour/chambre :

Exposition séjour/chambre :

Balcon ou terrasse :

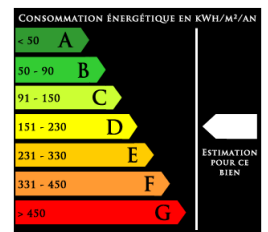
Transports : michel Ange Auteuil

Etat extérieur :

Taxe foncière : 3126

Chauffage : Individuelle gaz

Honoraires : €



Contact :

Sylvain CLAMA
Tél : 0615186439
E-mail : sylvain.clama@goldwelling.com

GOLDWELLING
26 RUE GEORGE SAND
75016 PARIS
+33(0)1 43 06 94 39