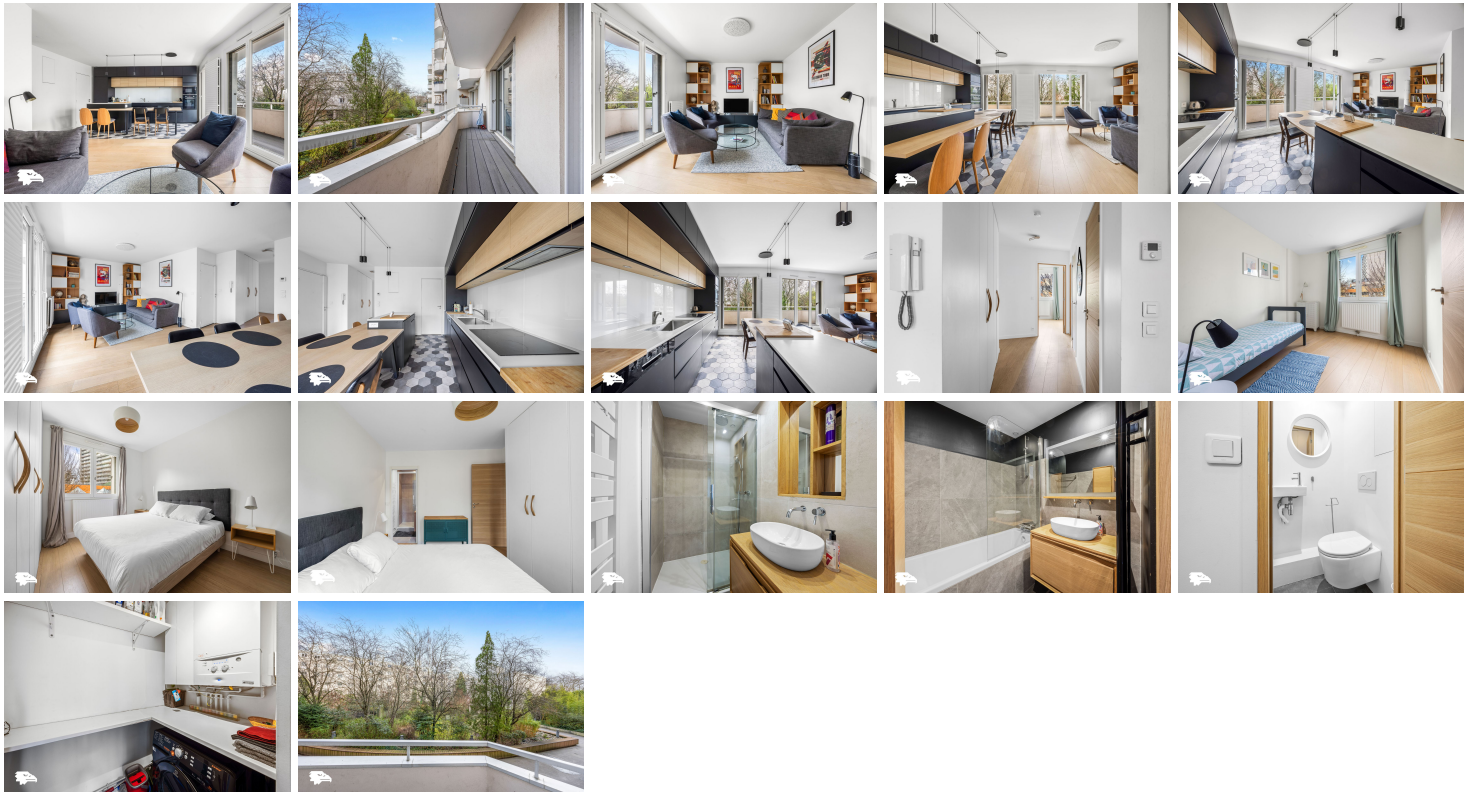


GOLDWELLING

Boulogne-Billancourt - Vente - Appartement - 4 pièces - 78 m² - 595.000 €

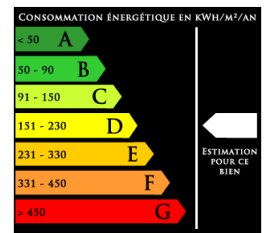


Description du bien - Référence : 2855

Dans Boulogne - sur les quais et proche de l'île Seguin, Appartement de 78 m² de 4 pièces et son joli balcon de presque 10 m² donnant sur un jardin. Cet appartement au 1^{er} étage d'un immeuble 1980 se compose d'un beau séjour avec sa cuisine américaine entièrement équipée rénovée Mobalpa, de trois chambres avec de très beaux placards, une salle de bains, une salle d'eau, un WC indépendant, ainsi qu'une place de parking et une cave. À proximité du parc Saint-Germain, de l'Île Seguin, de la scène musicale et de la fondation Pinault. Proche de tout commerces, accès au Tram T2 à 5mn à pied ainsi que sa futur ligne 15 à pont de Sèvres à 15 mn à pied, bus pour se rendre à Marcel Sembat et à porte de saint cloud. Bien soumis au statut d'une copropriété de 141 lots sans procédure en cours. Quote-part des charges prévisionnelles annuelles : 2820 euros (235 euros/mois). L'estimation du coût annuel d'énergie du logement selon le DPE oscille entre 1860 € et 2550 € au prix des moyens énergies indexées sur les 2021,2022, 2023. Les honoraires sont à la charge de l'acquéreur et représentent 5,3 % du prix net vendeur de 565000 € inscrit au mandat. Prix honoraires inclus : 595000 €. Les informations sur les risques auxquels ce bien est exposé sont disponibles sur le site Géorisques : www.georisques.gouv.fr. Le négociateur agit sous le statut d'agent commercial immatriculé au RSAC de Paris sous le numéro 810 606 954.0

Année de Construction :
Etage : 1
Ascenseur :
Nombre de chambres : 3
Charges mensuelles : 0
Etat intérieur : Très bon état
Sol :
Cuisine :
Salles de bain : 2
Nombre de WC : 1
Parking :
Cave :

Vue séjour/chambre : sur rue / sur cour privée
Exposition séjour/chambre :
Balcon ou terrasse : Oui
Transports :
Etat extérieur : Bon état
Taxe foncière : 1035
Chauffage : Individuelle ?@|?@ctrique
Honoraires : €



Contact :

Sylvain CLAMA

Tél : 0615186439

E-mail : sylvain.clama@goldwelling.com

GOLDWELLING
26 RUE GEORGE SAND
75016 PARIS
+33(0)1 43 06 94 39