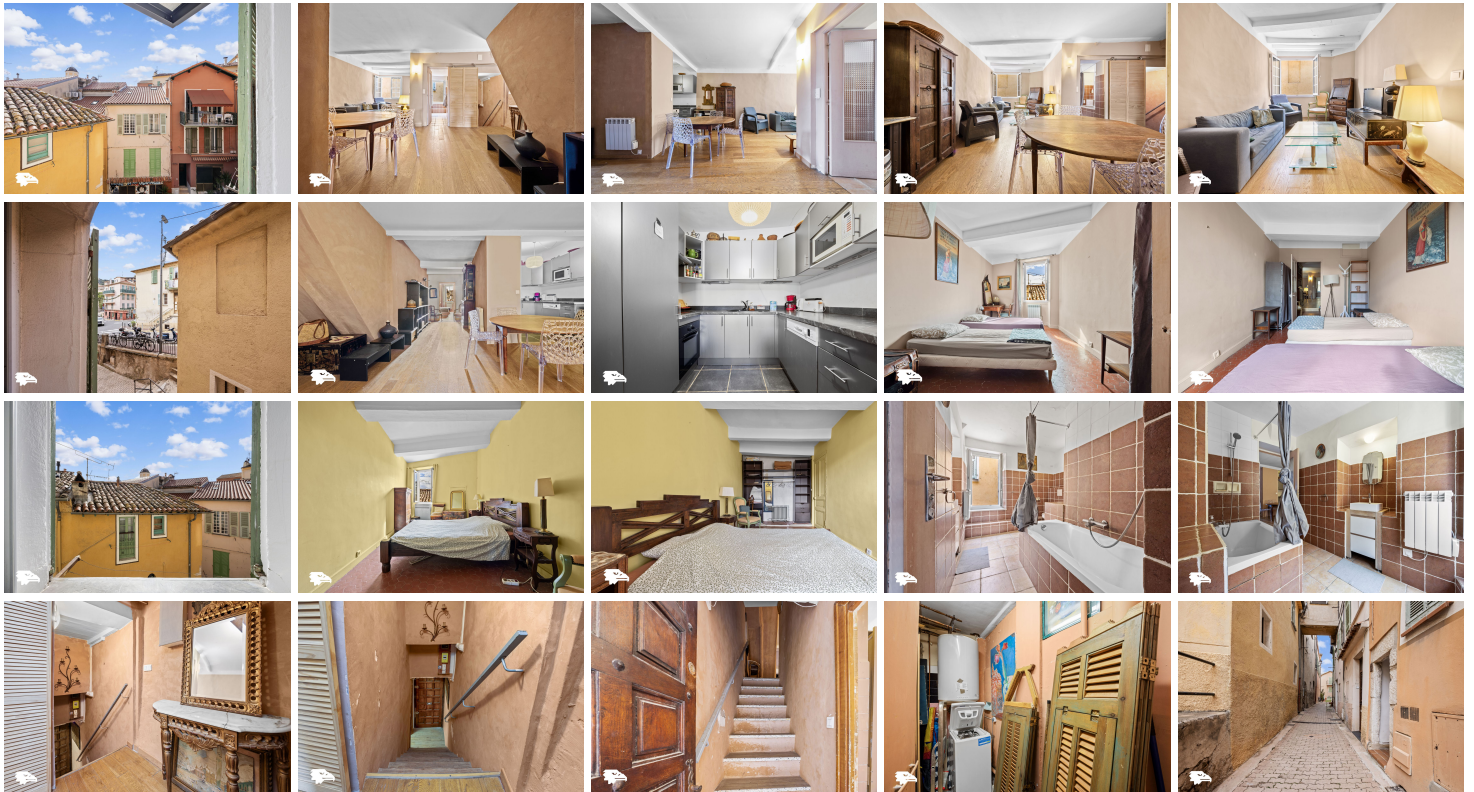


# GOLDWELLING

Villefranche-sur-Mer - Location - Appartement - 3 pièces - 78.78 m<sup>2</sup> - 1.550 €\*



## Description du bien - Référence : 2864

Dans un petite immeuble du centre-ville; proche de l'église, disposant d'une entrée privative sur rue, appartement meublé comprenant espace buanderie, escalier menant à l'étage principal, séjour avec cuisine américaine équipée, deux grandes chambres au soleil avec fenêtre, salle de bain avec WC, cellier, climatisation. **DPE C**. Estimation des coûts annuels d'énergie du logement : entre 1 086 € et 1 470 € par an aux prix moyens des énergies indexés sur les années 2021, 2022 et 2023 (abonnements compris). Loyer charges comprises : 1 600 €. Loyer hors charges : 1 550 €. Dépôt de garantie : 3 100 €. Charges mensuelles : 50 €, appelées mensuellement sous le mode d'un forfait et révisable annuellement en fonction de l'indice de référence des loyers. s. Honoraires pour un bail ALUR d'habitation principale : 1193,51 €. RDV de visite ou plus amples informations uniquement sur appel téléphonique SVP. Les informations sur les risques auxquels ce bien est exposé sont disponibles sur le site Géorisques : [www.georisques.gouv.fr](http://www.georisques.gouv.fr). Le négociateur est titulaire de la carte professionnelle.

Année de Construction : 1800

Etage : 1

Ascenseur :

Nombre de chambres : 2

Charges mensuelles : 0

Etat intérieur :

Sol :

Cuisine : américaine équipée

Salles de bain : 1

Nombre de WC : 1

Parking :

Cave :

Vue séjour/chambre : -- / toîts

Exposition séjour/chambre : -- /

Balcon ou terrasse :

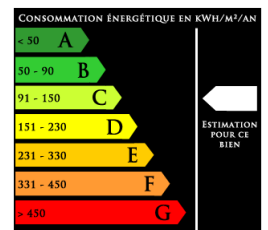
Transports :

Etat extérieur :

Chauffage : ?@lectrique

Honoraires : 1193.51 €

Dépôt de garantie : 1550 €



---

Contact :

Stéphane NGUYEN

Tél : 0612468206

E-mail : [office@goldwelling.com](mailto:office@goldwelling.com)

**GOLDWELLING**  
**26 RUE GEORGE SAND**  
**75016 PARIS**  
**+33(0)1 43 06 94 39**