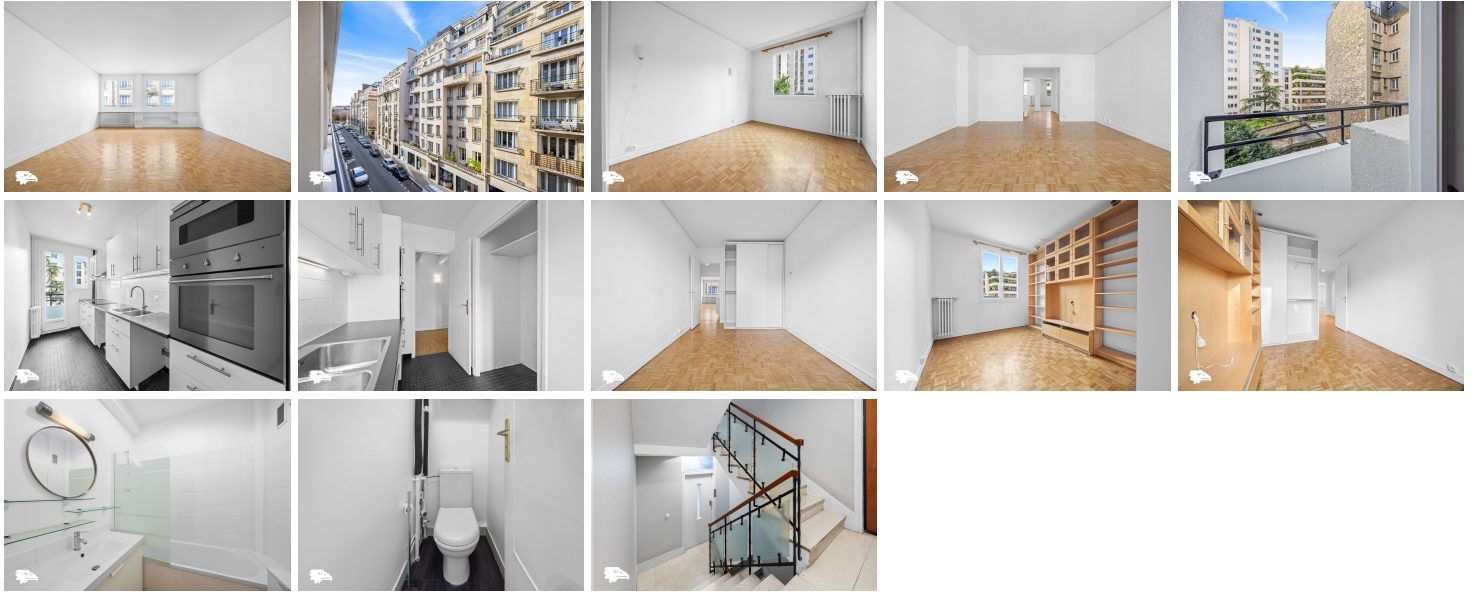


# GOLDWELLING

Paris - Vente - Appartement - 3 pièces - 72 m<sup>2</sup> - 650.000 €

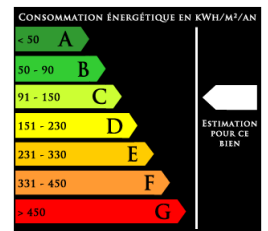


## Description du bien - Référence : 2871

Paris 16<sup>ème</sup> , Quartier Exelmans, proche de la porte d'auteuil et du quartier d'Auteuil. Appartement de 72 m<sup>2</sup> en bon état et au 3<sup>ème</sup> étage avec ascenseur d'un immeuble de 1958 dans une rue calme double exposition avec gardien. Ce bien se compose d'un beau séjour sur une rue calme, de deux chambres sur cour, d'une cuisine indépendante avec son balcon de 5 m<sup>2</sup>, d'une salle de bains, de WC séparés, de rangements, ainsi que d'une cave. Visite virtuelle 3D disponible. Accessibilité : stations de métro Porte d'Auteuil, Michel Ange Molitor, Exelmans et proche de tous commerces, des écoles et des lycées. Quote-part annuelle des charges : 4452 € (environ 371 €/mois, chauffage urbain à vapeur collectif). Estimation du coût annuel d'énergie : entre 710 € et 990 € indexés sur les années 2021-2022-2023. Bien soumis au statut d'une copropriété de 35 lots sans procédure en cours. Les honoraires sont à la charge de l'acquéreur et représentent 5 % du prix net vendeur de 619 047 € inscrit au mandat. Prix honoraires inclus : 650 000 €. Les informations sur les risques auxquels ce bien est exposé sont disponibles sur le site Géorisques : [www.georisques.gouv.fr](http://www.georisques.gouv.fr). Le négociateur agit sous le statut d'agent commercial immatriculé au RSAC de Paris sous le numéro 810 606 954.

Année de Construction :  
Etage :  
Ascenseur :  
Nombre de chambres : 2  
Charges mensuelles : 0  
Etat intérieur :  
Sol :  
Cuisine :  
Salles de bain : 1  
Nombre de WC : 1  
Parking :  
Cave :

Vue séjour/chambre :  
Exposition séjour/chambre :  
Balcon ou terrasse :  
Transports :  
Etat extérieur : Bon état  
Taxe foncière : 1544  
Chauffage :  
Honoraires : €



Contact :

---

Sylvain CLAMA  
Tél : 0615186439  
E-mail : [sylvain.clama@goldwelling.com](mailto:sylvain.clama@goldwelling.com)

**GOLDWELLING**  
**26 RUE GEORGE SAND**  
**75016 PARIS**  
**+33(0)1 43 06 94 39**