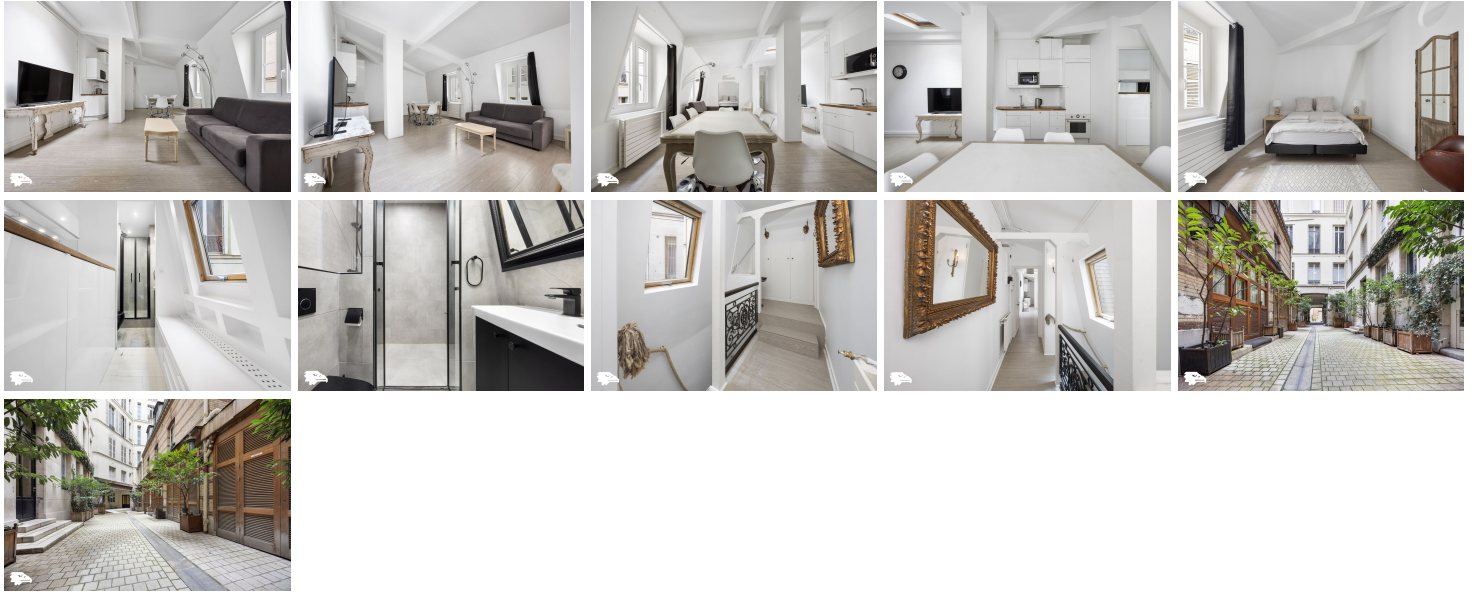


GOLDWELLING

Paris - Location - Appartement - 2 pièces - 50 m² - 2.700 €*
*hors charges

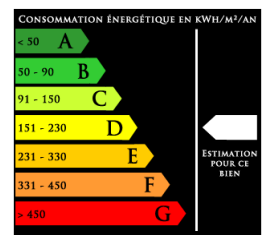


Description du bien - Référence : 2876

Avenue Montaigne : sur cour sécurisée avec gardiennage 24/24H, dans un petit immeuble au calme au 2^{ème} étage , appartement rénové, meublé de 50 m², luxueusement décoré et aménagé avec beaucoup de goût . Le logement comprend une pièce à vivre avec cuisine équipée, parquet au sol. Loyer charges électricité, chauffage et internet comprises : 3000 €. Loyer hors charges : 2700 €. Charges mensuelles : 300 € , appelées mensuellement sous le mode d'une forfait. DPE D : dépenses énergétiques annuelles : entre 810 € et 1150 € au prix moyens des énergies indexés au 1er janvier 2021 (abonnements compris). Dépôt de garantie : 2 mois hors charges soit 5400 €. Honoraires pour un bail régi par le code civil (habitation secondaire, logement de fonction, bail société pour l'usage d'habitation par un mandataire social ou un collaborateur) : 12 % TTC du loyer annuel. Pour tout besoin personnel d'habitation principale suivant la Loi ALUR du 24 mars 2014 : nous consulter. Le négociateur agit sous le statut d'agent commercial, immatriculé au RSAC Nanterre sous le numéro 491 627 741. Plus de détails, photos HD et visites virtuelles à 360° disponibles sur le site de l'Agence.

Année de Construction : 1900
Etage : 2
Ascenseur :
Nombre de chambres : 1
Charges mensuelles : 0
Etat intérieur : excellent
Sol :
Cuisine : équipée
Salles de bain : 1
Nombre de WC : 1
Parking :
Cave :

Vue séjour/chambre :
Exposition séjour/chambre :
Balcon ou terrasse :
Transports : ligne 9 Alma Marceau ligne 1
Etat extérieur : excellent
Chauffage : collectif
Honoraires : €
Dépôt de garantie : 5400 €



Contact :

Rita SPRICKMANN
Tél : 0609167568

E-mail :
rita.sprickmann@goldwelling.com

GOLDWELLING
26 RUE GEORGE SAND
75016 PARIS
+33(0)1 43 06 94 39