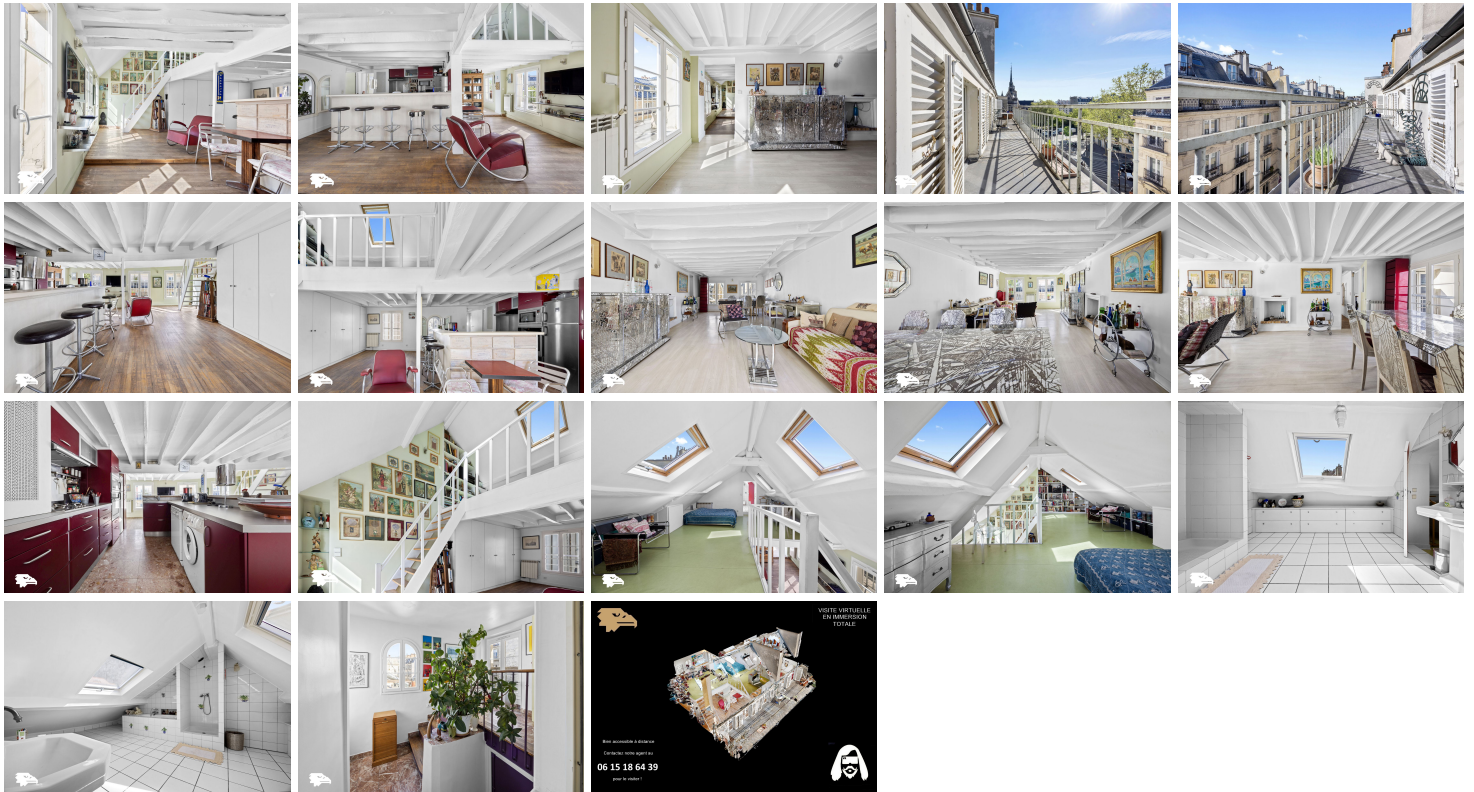


GOLDWELLING

Paris - Vente - Appartement - 4 pièces - 86 m² - 1.048.000 €



Description du bien - Référence : 2896

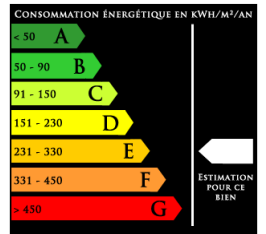
Dans le 10^{ème} arrondissement de Paris – Appartement / Loft atypique avec un très beau balcon terrasse plein sud de 20 m², à proximité du restaurant Amour et de l'église Saint-Laurent. Ce très bel appartement en Duplex de 129 m² au sol et 85 m² en loi carrez au 5^{ème} et 6^{ème} étage d'un bel immeuble sans ascenseur. La porte palière donne sur une première volée de marche et s'ouvre sur deux pièces jumelles traversantes et lumineuses et avec une cuisine américaine totalement aménagée et équipée, avec un beau séjour (de nombreux placards) donnant sur la terrasse et un salon facilement transformable en deux chambres Le niveau supérieur avec un grand puit de lumière s'ouvre par ses escaliers sur une chambre et une spacieuse salle de bains. Ce loft bénéficie de très peu de murs porteurs, offrant toutes possibilités. Bien soumis au statut de copropriété de 10 lots, sans procédure en cours. Quote-part des charges annuelles prévisionnelles : 2 440 € (environ 203 €/mois, chauffage et eau chaude inclus). Estimation du coût annuel d'énergie selon DPE : entre 1 520 € et 2 120 € (prix des énergies au 01/01/2021). Prix honoraires inclus : 1 048 000 €, honoraires à la charge du vendeur. Les informations sur les risques auxquels ce bien est exposé sont disponibles sur www.georisques.gouv.fr. Le négociateur agit sous le statut d'agent commercial, immatriculé au RSAC de Paris sous le numéro 810 606 954.

Année de Construction :
Etage :
Ascenseur :
Nombre de chambres : 3
Charges mensuelles : 0
Etat intérieur :
Sol :

Vue séjour/chambre :
Exposition séjour/chambre :
Balcon ou terrasse :
Transports :
Etat extérieur :
Taxe foncière : 1200

Cuisine :
Salles de bain : 0
Nombre de WC : 2
Parking :
Cave :

Chauffage :
Honoraires : €



Contact :

Sylvain CLAMA
Tél : 0615186439
E-mail : sylvain.clama@goldwelling.com

GOLDWELLING
26 RUE GEORGE SAND
75016 PARIS
+33(0)1 43 06 94 39